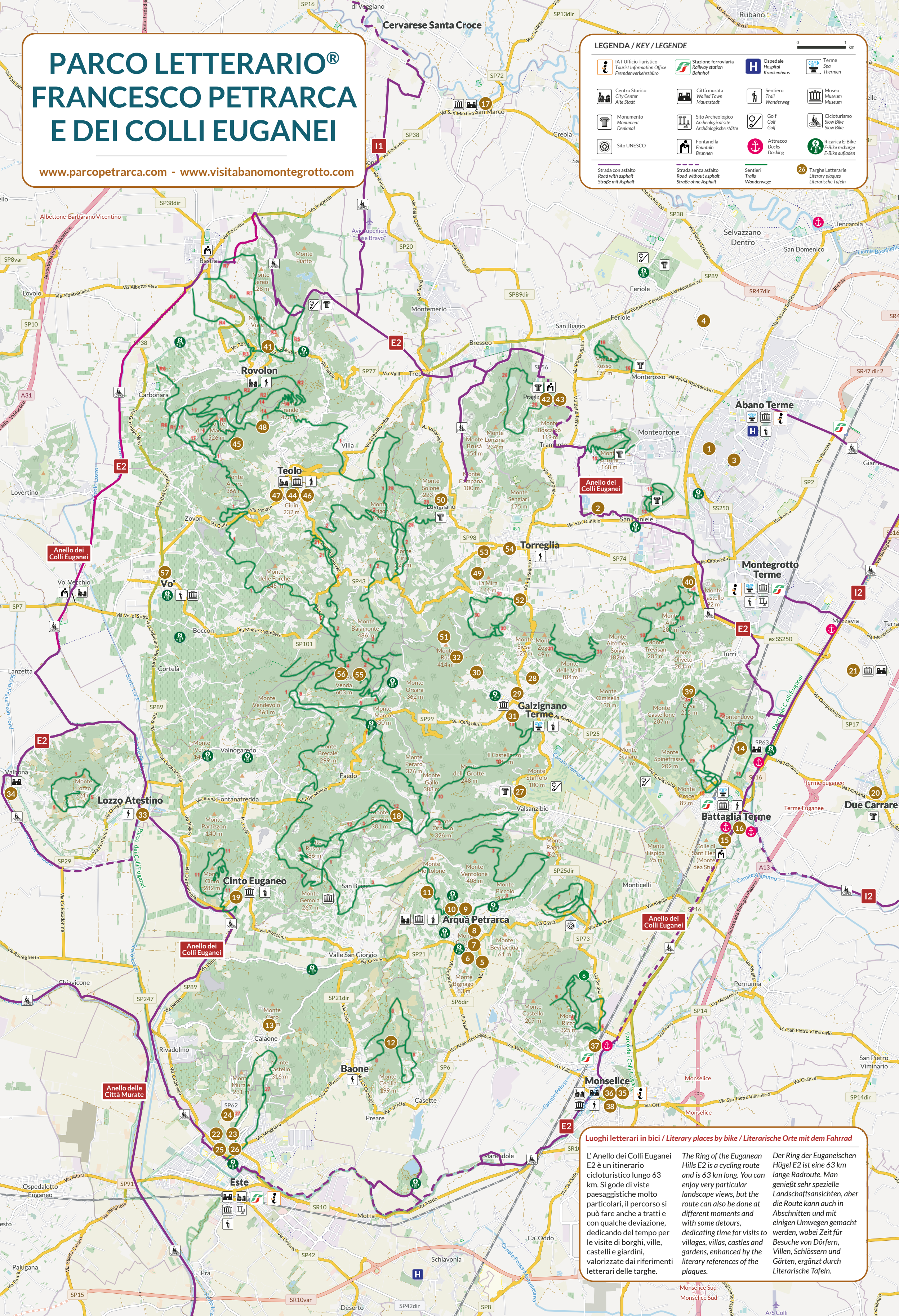


PARCO LETTERARIO® FRANCESCO PETRARCA E DEI COLLI EUGANEI

www.parcopetrarca.com - www.visitabanomontegrotto.com

LEGENDA / KEY / LEGENDE

IAT Ufficio Turistico Tourist Information Office Fremdenverkehrsbüro	Stazione ferroviaria Railway station Bahnhof	Ospedale Hospital Krankenhaus	Terme Spa Thermen
Centro Storico City Center Alte Stadt	Città murata Walled Town Mauerstadt	Sentiero Trail Wanderweg	Museo Museum Museum
Monumento Monument Denkmal	Sito Archeologico Archaeological site Archäologische stätte	Golf Golf Golf	Cicloturismo Slow Bike Slow Bike
Sito UNESCO	Fontanella Fountain Brunnen	Attracco Docks Docking	Ricarica E-Bike E-Bike recharge E-Bike aufladen
Strada con asfalto Road with asphalt Straße mit Asphalt	Strada senza asfalto Road without asphalt Straße ohne Asphalt	Sentieri Trails Wanderwege	Targhe Letterarie Literary plaques Literarische Tafeln



Luoghi letterari in bici / Literary places by bike / Literarische Orte mit dem Fahrrad

L'Anello dei Colli Euganei E2 è un itinerario cicloturistico lungo 63 km. Si gode di viste paesaggistiche molto particolari, il percorso si può fare anche a tratti e con qualche deviazione, dedicando del tempo per le visite di borghi, ville, castelli e giardini, valorizzate dai riferimenti letterari delle targhe.

The Ring of the Euganean Hills E2 is a cycling route and is 63 km long. You can enjoy very particular landscape views, but the route can also be done at different moments and with some detours, dedicating time for visits to villages, villas, castles and gardens, enhanced by the literary references of the plaques.

Der Ring der Euganeischen Hügel E2 ist eine 63 km lange Radroute. Man genießt sehr spezielle Landschaftsansichten, aber die Route kann auch in Abschnitten und mit einigen Umwegen gemacht werden, wobei Zeit für Besuche von Dörfern, Villen, Schlössern und Gärten, ergänzt durch Literarische Tafeln.

